

### Guida alle referenze Guide to references

FR 3/4" 080 20 08 R PE SS

Prodotto Product
R = Regolatore Regulator
F = Filtro Filter
MF = Microfiltro Microfilter
L = Lubrificatore Lubricator
<b>FR</b> = Filtro regolatore Filter regulator
V3 = Valvola a 3 vie 3 Way on-off valve
SV = Valvola di sezionamento Shut-off valve
AVP = Avviatore progressivo Slow start valve

Connessione Connection
3/4" = G3/4"

Linea Line
080

Elemento filtrante Filtering element
5 = 5 micron
20 = 20 micron
0,01 = 0,01 micron

Tipo speciale Special Type
VL = Caricamento in depressione Vacuum loading
LI = Indicatore di livello Level indicator

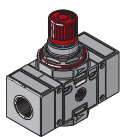
Scarico Drain
<b>SS</b> = Manuale e semi-automatico (standard) Manual and semi-automatic (standard)
SA = Automatico a galleggiante Automatic float type
SAD = Automatico differenziale Automatic differential

Tazza Bowl
<b>PE</b> = Protezione esterna External protection

Versione Version
<b>R</b> = Relieving (per aria) Relieving (for air)
<b>A</b> = Senza relieving (per acqua) No relieving (for water)

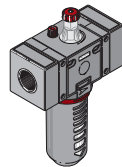
Campo di regolazione Range of pressure
04 = 0+4 Bar
<b>08</b> = 0+8 Bar
12 = 0+12 Bar

#### Regolatore Regulator



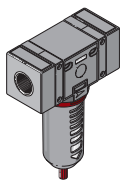
CODICE-CODE	REF.
080.01.00002	R 3/4" 080 04 R
080.01.00001	R 3/4" 080 08 R
080.01.00003	R 3/4" 080 12 R

#### Lubrificatore Lubricator



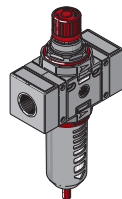
CODICE-CODE	REF.
080.03.00001	L 3/4" 080 PE
080.03.00500	L 3/4" 080 PE VL
080.03.00005	L 3/4" 080 PE IL

#### Filtro Filter



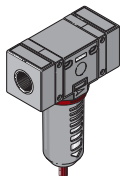
CODICE-CODE	REF.
080.02.00001	F 3/4" 080 20 PE SS
080.02.00002	F 3/4" 080 5 PE SS
<b>Versione Scarico Automatico a galleggiante</b> Float type automatic drain version	
080.02.00003	F 3/4" 080 20 PE SA
080.02.00004	F 3/4" 080 5 PE SA
<b>Versione Scarico Automatico "Differenziale"</b> "Differential" automatic drain version	
080.02.00010	F 3/4" 080 20 PE SAD
080.02.00011	F 3/4" 080 5 PE SAD

#### Filtro regolatore Filter regulator



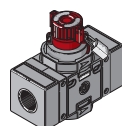
CODICE-CODE	REF.
080.04.00001	FR 3/4" 080 20 08 R PE SS
080.04.00003	FR 3/4" 080 20 12 R PE SS
080.04.00005	FR 3/4" 080 5 04 R PE SS
080.04.00004	FR 3/4" 080 5 08 R PE SS
080.04.00006	FR 3/4" 080 5 12 R PE SS
<b>Versione Scarico Automatico a galleggiante</b> Float type automatic drain version	
080.04.00007	FR 3/4" 080 20 08 R PE SA
080.04.00009	FR 3/4" 080 20 12 R PE SA
<b>Versione Scarico Automatico "Differenziale"</b> "Differential" automatic drain version	
080.04.00026	FR 3/4" 080 20 08 R PE SAD
080.04.00027	FR 3/4" 080 20 12 R PE SAD

#### Microfiltro antiolio a coalescenza Coalescent oil-proof microfilter



CODICE-CODE	REF.
080.02.00301	MF 3/4" 080 0,01 PE SS
<b>Versione Scarico Automatico a galleggiante</b> Float type automatic drain version	
080.02.00302	MF 3/4" 080 0,01 PE SA
<b>Versione Scarico Automatico "Differenziale"</b> "Differential" automatic drain version	
080.02.00305	MF 3/4" 080 0,01 PE SAD

#### Valvola d'intercettazione a 3 vie con blocco 3 Way on-off valve



CODICE-CODE	REF.
080.25.00001	V3 3/4" 080
C80.25.00001	Kit V3 3/4" 080 no end plates (testate)

→ = Standard version

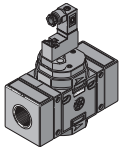
# Modular line

AIRCOMP

# 080 3/4"

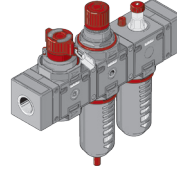
Codici di ordinazione  
Order Code

## Valvola di sezionamento Shut-off valve



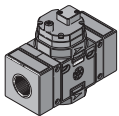
CODICE-CODE	REF.
080.26.00002	SV 3/4" 080 Pred. C. Electr. Microsol / Pneum.
C80.26.00002	Kit SV 3/4" 080 Pred. C. Electr. Microsol No end plates (senza testate)
C50.26.00002	Kit. C. Electr. 3/2 NC 2W 24V DC Microsol
C50.26.00003	Kit. C. Electr. 3/2 NC 1W 24V AC Microsol
C50.26.00004	Kit. C. Electr. 3/2 NC 1W 110V AC Microsol
C50.26.00005	Kit. C. Electr. 3/2 NC 1W 220V AC Microsol
C40.26.00014	Kit. C. Pneumatic
CODICE-CODE	REF.
080.26.00001	SV 3/4" 080 Pred. C. Electr. Cnomo
C80.26.00001	Kit SV 3/4" 080 Pred. C. Electr. Cnomo No end plates (senza testate)
C50.26.00006	C. Electr. EV 3/2 NC Cnomo
A50.26.00006	Sol. 5W 24V DC
A50.26.00007	Sol. 5W 24V AC
A50.26.00008	Sol. 5W 110V AC
A50.26.00009	Sol. 5W 220V AC
A50.26.00010	Conn. Cnomo

## Gruppo V3+FR+L V3+FR+L Unit



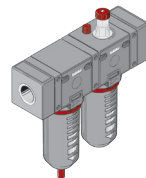
CODICE-CODE	REF.
080.36.00001	V3+FR+L 3/4" 080 20 08 R PE SS
080.36.00003	V3+FR+L 3/4" 080 20 12 R PE SS
080.36.00005	V3+FR+L 3/4" 080 5 04 R PE SS
080.36.00004	V3+FR+L 3/4" 080 5 08 R PE SS
080.36.00006	V3+FR+L 3/4" 080 5 12 R PE SS
080.36.00501	V3+FR+L 3/4" 080 20 08 R PE SS VL
080.36.00505	V3+FR+L 3/4" 080 20 12 R PE SS VL
Versione Scarico Automatico a galleggiante Float type automatic drain version	
080.36.00007	V3+FR+L 3/4" 080 20 08 R PE SA
080.36.00009	V3+FR+L 3/4" 080 20 12 R PE SA
Versione Scarico Automatico "Differenziale" "Differential" automatic drain version	
080.36.00013	V3+FR+L 3/4" 080 20 08 R PE SAD
080.36.00014	V3+FR+L 3/4" 080 20 12 R PE SAD

## Avviatore progressivo Slow start valve



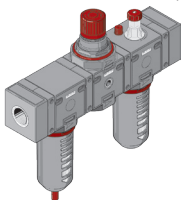
CODICE-CODE	REF.
080.27.00001	AVP 3/4" 080 PN Autom.
C80.27.00001	Kit AVP 3/4" 080 PN Autom. No end plates (senza testate)

## Gruppo F+L F+L Unit



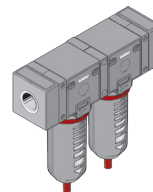
CODICE-CODE	REF.
080.07.00001	F+L 3/4" 080 20 PE SS
080.07.00002	F+L 3/4" 080 5 PE SS
080.07.00501	F+L 3/4" 080 20 PE SS VL
Versione Scarico Automatico a galleggiante Float type automatic drain version	
080.07.00004	F+L 3/4" 080 5 PE SA
080.07.00003	F+L 3/4" 080 20 PE SA
080.07.00511	F+L 3/4" 080 20 PE SA VL
Versione Scarico Automatico "Differenziale" "Differential" automatic drain version	
080.07.00005	F+L 3/4" 080 20 PE SAD
080.07.00006	F+L 3/4" 080 5 PE SAD

## Gruppo F+R+L F+R+L Unit



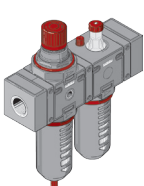
CODICE-CODE	REF.
080.05.00001	F+R+L 3/4" 080 20 08 R PE SS
080.05.00003	F+R+L 3/4" 080 20 12 R PE SS
080.05.00005	F+R+L 3/4" 080 5 04 R PE SS
080.05.00004	F+R+L 3/4" 080 5 08 R PE SS
080.05.00006	F+R+L 3/4" 080 5 12 R PE SS
080.05.00501	F+R+L 3/4" 080 20 08 R PE SS VL
080.05.00505	F+R+L 3/4" 080 20 12 R PE SS VL
Versione Scarico Automatico a galleggiante Float type automatic drain version	
080.08.00007	F+R+L 3/4" 080 20 08 R PE SA
080.05.00009	F+R+L 3/4" 080 20 12 R PE SA
Versione Scarico Automatico "Differenziale" "Differential" automatic drain version	
080.05.00026	F+R+L 3/4" 080 20 08 R PE SAD
080.05.00027	F+R+L 3/4" 080 20 12 R PE SAD

## Gruppo F+MF F+MF Unit



CODICE-CODE	REF.
080.09.00001	F 3/4" 080 5 PE SS+MF 3/4" 080 0,01 PE SS
Versione Scarico Automatico a galleggiante Float type automatic drain version	
080.09.00002	F 3/4" 080 5 PE SS+MF 3/4" 080 0,01 PE SA
Versione Scarico Automatico "Differenziale" "Differential" automatic drain version	
080.09.00003	F 3/4" 080 5 PE SS+MF 3/4" 080 0,01 PE SAD

## Gruppo FR+L FR+L Unit



CODICE-CODE	REF.
080.06.00001	FR+L 3/4" 080 20 08 R PE SS
080.06.00003	FR+L 3/4" 080 20 12 R PE SS
080.06.00005	FR+L 3/4" 080 5 04 R PE SS
080.06.00004	FR+L 3/4" 080 5 08 R PE SS
080.06.00006	FR+L 3/4" 080 5 12 R PE SS
080.06.00501	FR+L 3/4" 080 20 08 R PE SS VL
080.06.00505	FR+L 3/4" 080 20 12 R PE SS VL
Versione Scarico Automatico a galleggiante Float type automatic drain version	
080.06.00007	FR+L 3/4" 080 20 08 R PE SA
080.06.00009	FR+L 3/4" 080 20 12 R PE SA
Versione Scarico Automatico "Differenziale" "Differential" automatic drain version	
080.06.00028	FR+L 3/4" 080 20 08 R PE SAD
080.06.00029	FR+L 3/4" 080 20 12 R PE SAD

→ = Standard version